

LES RÉSEAUX DE CHALEUR EN 2016

RÉSULTATS DE L'ENQUÊTE NATIONALE – EDITION 2017



SNCU



RESEAUX DE CHALEUR
AIX EN PROVENCE – 25 juin 2018

LE SYNDICAT NATIONAL DU CHAUFFAGE URBAIN ET DE LA CLIMATISATION URBAINE



Syndicat professionnel, membre de la FEDENE

- ◆ Gestionnaires privés ou publics de réseaux de chaleur et de froid
- ◆ 90% de l'activité du secteur
- ◆ Objectif : œuvrer, en lien avec ses partenaires français et européens, au développement des réseaux de chaleur et de froid vertueux.



500 entreprises - 70 000 salariés
11 Mds € de chiffre d'affaires

PRÉSENTATION GÉNÉRALE DE L'ENQUÊTE



L'enquête

- ◆ Une enquête lancée en **1984**, réalisée annuellement depuis 2005 ;
- ◆ Une enquête à caractère **obligatoire** et reconnue d'intérêt général et de qualité statistique
- ◆ **Données techniques et économiques** collectées auprès tous les gestionnaires de réseaux
- ◆ **L'unique source d'informations** de cette ampleur sur les réseaux de chaleur et de froid, utilisées par de nombreux acteurs



Les acteurs

Donneur d'ordre sur l'enquête



Maître d'œuvre de l'enquête, agréé par l'arrêté interministériel du 1er juin 1996



Assistant à maîtrise d'œuvre du SNCU pour conduire l'enquête, notamment sur le volet économique

OBJECTIFS ET UTILITÉ DE L'ENQUÊTE



◆ **Suivi** de la production de chaleur et des combustibles utilisés

◆ Réglementation sur le **DPE** qui oblige les réseaux à effectuer une déclaration sur leur contenu en CO₂

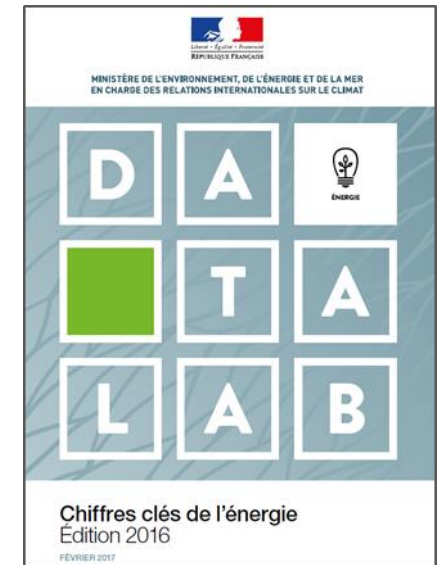
◆ Réglementation sur les nouvelles modalités **de diffusion des données** sur la chaleur et le froid (depuis 2015)



■ *Elaboration du bilan énergétique annuel de la France (AIE, Eurostat...)*

■ *Suivi des objectifs français en matière de développement des énergies renouvelables (directive 2009/28/CE)*

■ *Etablissement des bilans régionaux et infrarégionaux élaborés par les services déconcentrés de l'Etat*

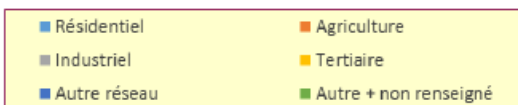
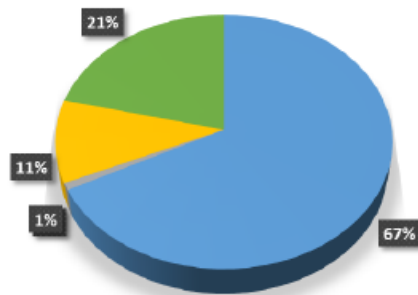


LES RÉSEAUX DE CHALEUR EN FRANCE ET EN PACA EN 2016



PACA (25 réseaux)

- ◆ 83 km de réseaux
- ◆ Livraison de chaleur : 363 GWh
- ◆ Taux moyen de CO₂ : 0,075 Kg/kWh



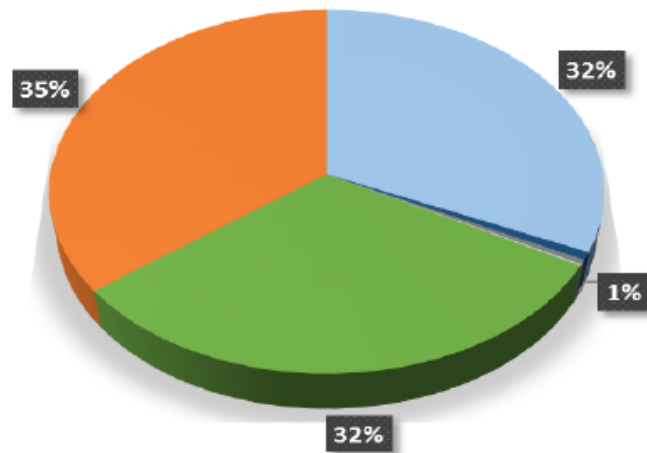
France (669 réseaux)



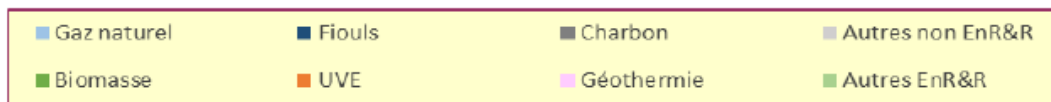
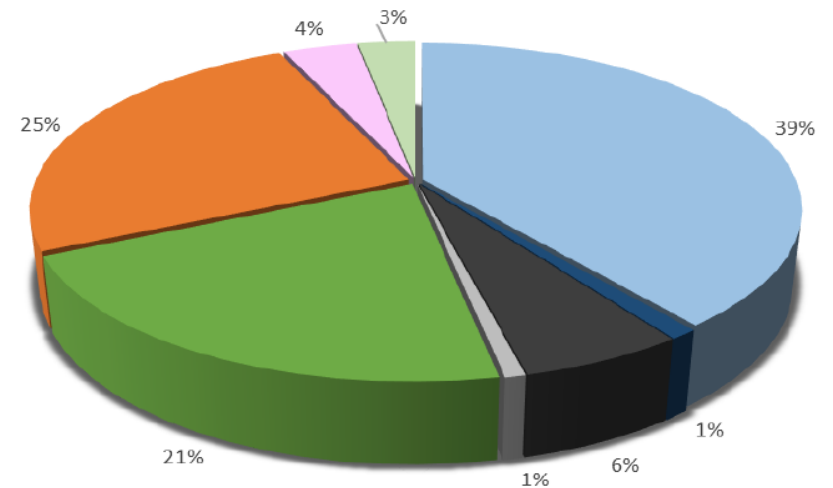
LE BOUQUET ÉNERGÉTIQUE DES RÉSEAUX EN 2016



PACA



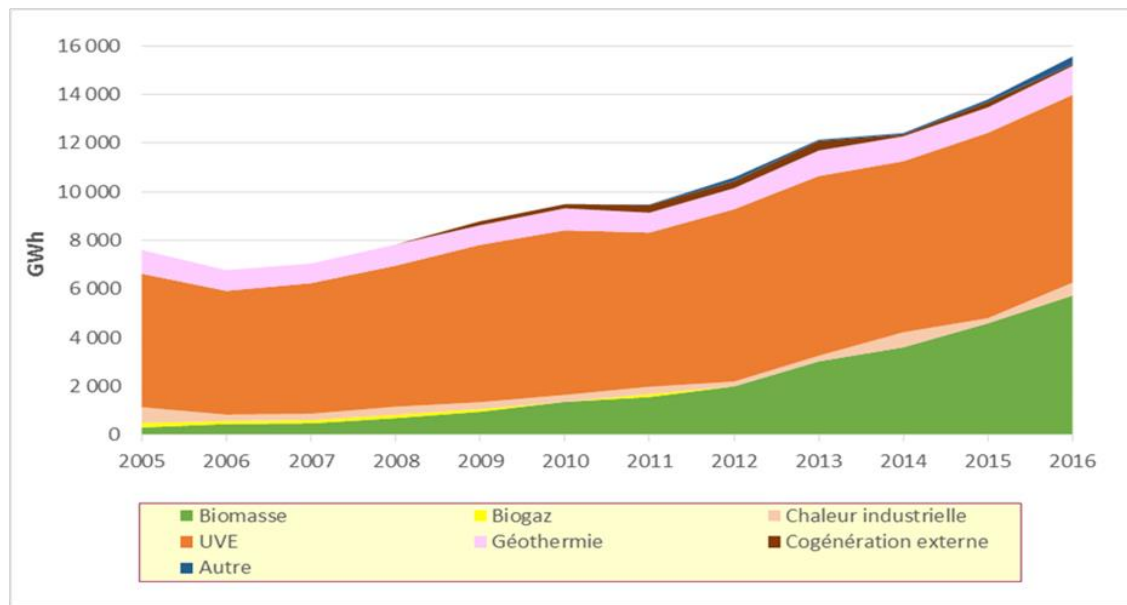
France



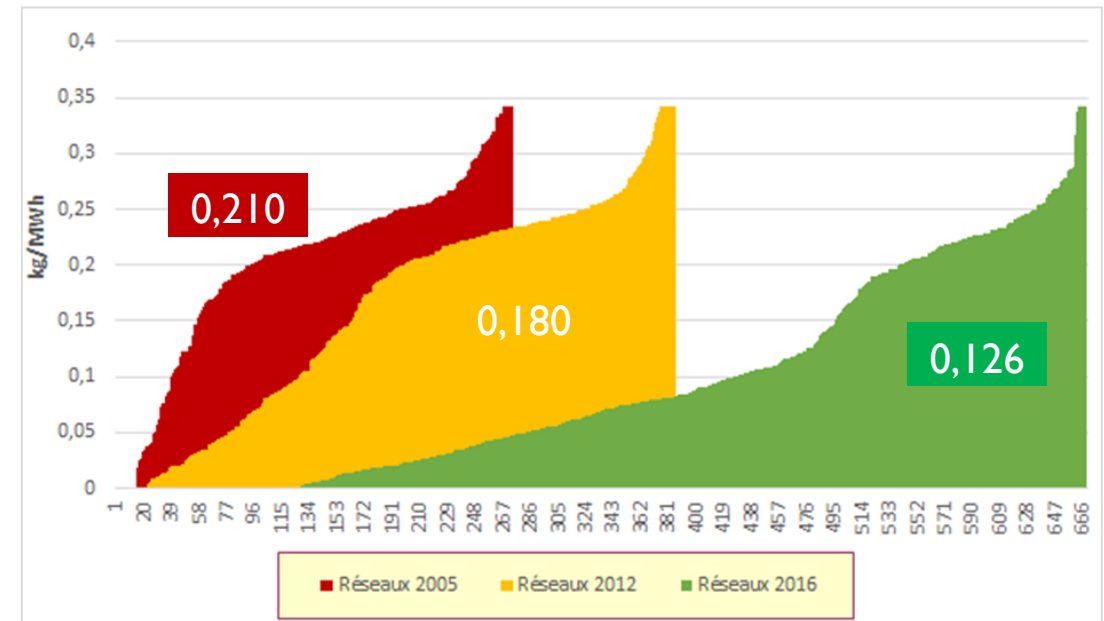
ENERGIES « VERTES » ET ÉMISSIONS DE CO₂



EnR&R : 2005 à 2016



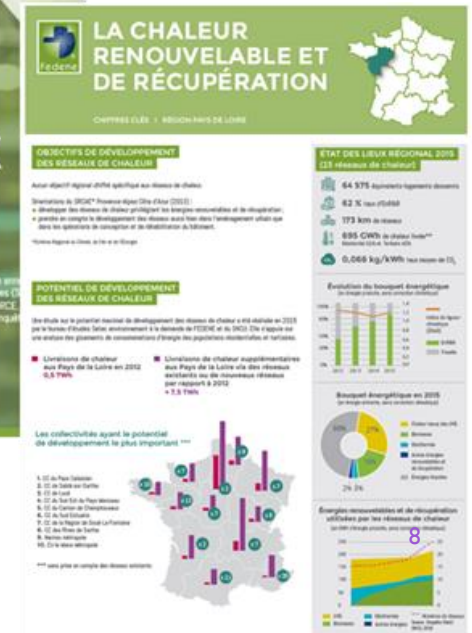
CO₂ : 2005 – 2012 – 2016



DIFFUSION DES RÉSULTATS



- ◆ **Rapport sur les résultats techniques de l'enquête**
- ◆ **Plaquette** de présentation synthétique des résultats techniques
- ◆ Elaboration de **fiches régionales** sur les chiffres clés des réseaux de chaleur



www.fedene.fr

MERCI DE VOTRE ATTENTION



Syndicat National du Chauffage Urbain et de la Climatisation Urbaine

28 rue de la Pépinière 75008 Paris

01 44 70 63 90

Marie DESCAT – Secrétaire générale

www.fedene.fr - www.sncu.fr - sncu@fedene.fr