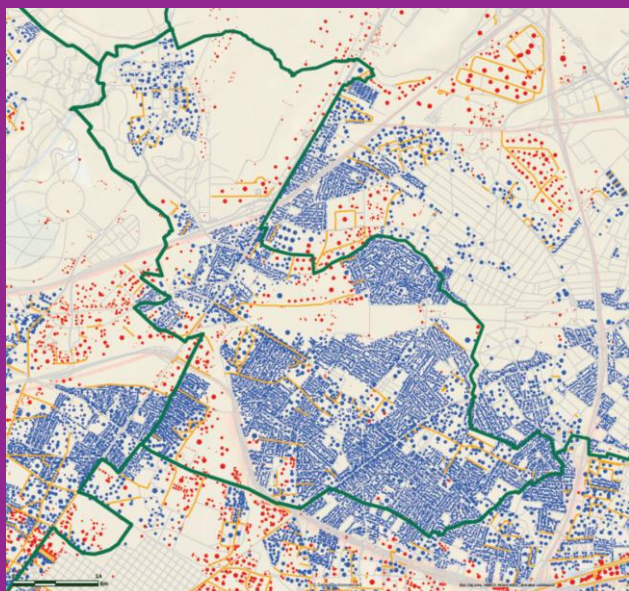


L'OBSERVATOIRE DES RÉSEAUX DE CHALEUR CARTES SUR LEUR POTENTIEL DE DÉVELOPPEMENT

LES OUTILS A DISPOSITION DES ACTEURS DU SECTEUR



SNCU



RESEAUX DE CHALEUR
Aix en Provence – 25 juin 2018

ETUDE SUR LE POTENTIEL DE DÉVELOPPEMENT DES RÉSEAUX DE CHALEUR



Constat : les réseaux de chaleur sont une solution énergétique aux atouts mal connus

Publication de deux études :


- Heat Roadmap Europe I
- Schéma régional climat air énergie de la Région Ile-de-France



ETUDE SUR LE POTENTIEL DE DÉVELOPPEMENT DES RÉSEAUX DE CHALEUR



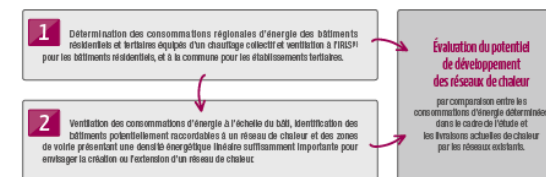
Méthodologie & réalisation

- Analyse des gisements de consommations d'énergie
- Utilisation de données publiques, mises à jour régulièrement et disponibles sur l'ensemble du territoire
- Réalisation de la mission par  setec environnement
- Reprise et extension de l'étude en 2016 grâce au soutien de l'ADEME (Corse, intercommunalités entre 10 000 et 20 000 hab.)



À CHEURE DE LA TRANSITION ÉNERGÉTIQUE, UNE ÉTUDE INDISPENSABLE À LA RÉFLEXION DES ÉLUS

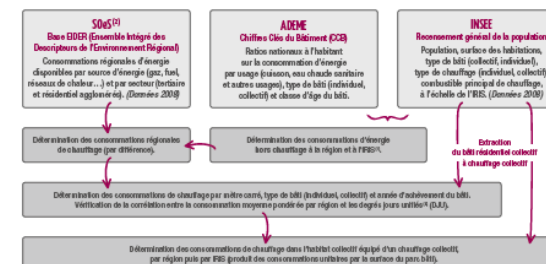
Étude du potentiel de développement des réseaux de chaleur : la méthodologie



1 Détermination des consommations d'énergie et ventilation à l'échelle des communes et des IRIS

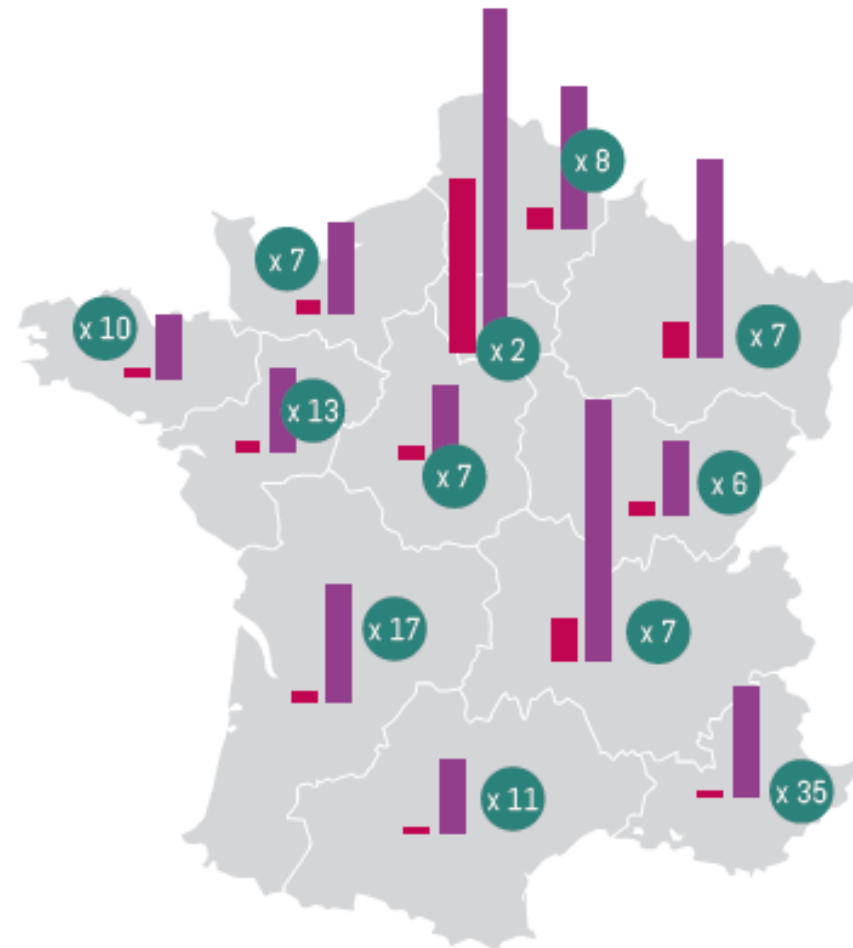
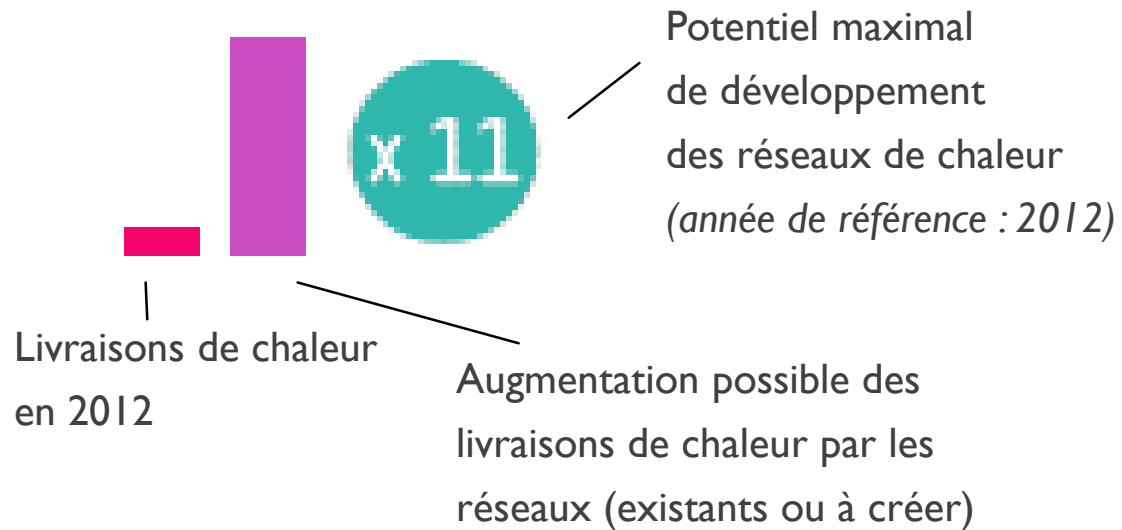
Les consommations calculées au niveau régional ont été ventilées à l'échelle des communes – et jusqu'à l'IRIS pour l'habitat résidentiel – en s'appuyant sur la méthodologie dite des Concentrations Energétiques Territoriales ou CENTER, validée par les services de l'Etat dans le cadre de l'étude sur le potentiel de développement des réseaux de chaleur franciliens. Les ajustements nécessaires pour pallier l'absence de certaines données ont été effectués par extrapolations.

DETERMINATION DES CONSOMMATIONS D'ÉNERGIE DANS LE SECTEUR RÉSIDENTIEL (RÉSIDENCES PRINCIPALES)



(1) IRIS : regroupement de l'habitat collectif, délimité par l'Etat.
 (2) Descripteur de l'Environnement Régional (DER) : données de l'ADEME.
 (3) Les DJAJ permettent de réaliser des estimations de consommation de chauffage en fonction de la typologie climatique.
 (4) Les DJAJ permettent de réaliser des estimations de consommation de chauffage en fonction de la typologie climatique.

UN POTENTIEL CONSIDÉRABLE



UN POTENTIEL CARTOGRAPHIÉ POUR LES INTERCOMMUNALITÉS > 10 000 HABITANTS



- Production de 1 200 cartes en France métropolitaine
- Extrait de la carte de la CA du Pays d'Aix en Provence



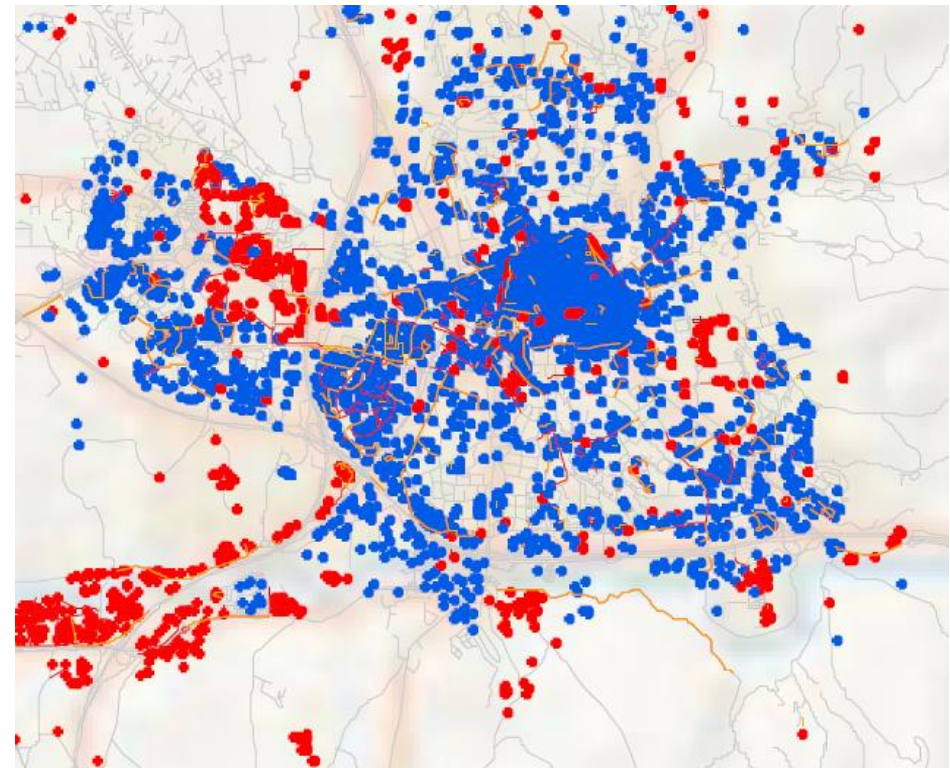
Consommations de chaleur du bâti

*Reconstruction d'après les statistiques nationales
et les données OpenStreetMap*

- Résidentiel collectif
- Tertiaire

Tracé des réseaux de chaleur viables

- Zone de voirie desservant des bâtiments (résidentiel collectif et tertiaire) dont la consommation totale de chaleur est supérieure à 1,5 MWh par mètre linéaire.
- Zone de voirie desservant des bâtiments (résidentiel collectif et tertiaire) dont la consommation totale de chaleur est supérieure à 4,5 MWh par mètre linéaire.



COMMUNICATION SUR LES RESULTATS DE L'ETUDE



Diffusion des résultats

- Plaquette de présentation des résultats de l'étude
- Note méthodologique
- Spécimen de carte



Présentation des résultats

- Courrier AMORCE/SNCU/FEDENE adressé en février 2016 à l'ensemble des collectivités de plus de 20 000 habitants
- Mise en ligne des cartes intercommunales (fichiers PDF & SIG) sur le site de l'Observatoire des réseaux de chaleur www.observatoire-des-reseaux.fr

L'OBSERVATOIRE DES RESEAUX DE CHALEUR



Une initiative « multi-acteurs »



Un site pour tout savoir sur les réseaux

- Faire connaître et mieux informer sur l'intérêt et les atouts des réseaux de chaleur et de froid, en mettant à disposition des informations factuelles et de qualité
- Elus, pouvoirs publics, professionnels et parties prenantes

Un projet mis en œuvre par le SNCU et soutenu par l'ADEME (50%)

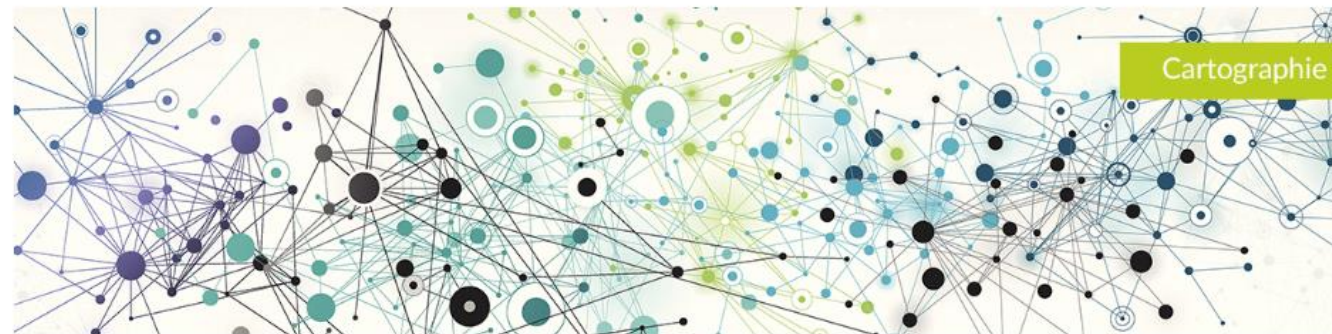
L'OBSERVATOIRE DES RÉSEAUX DE CHALEUR



Un nouveau site internet pour tout savoir sur les réseaux de chaleur


www.observatoire-des-reseaux.fr

OBSERVATOIRE DES RÉSEAUX DE CHALEUR

[ACCUEIL](#)[QUI SOMMES-NOUS?](#)[CHIFFRES CLÉS](#)[CARTOGRAPHIE](#)[RESSOURCES](#)[AGENDA](#)

Les réseaux de chaleur en France

EN SAVOIR PLUS



Les réseaux de chaleur en région

EN SAVOIR PLUS



Les potentiels de développement

EN SAVOIR PLUS



Les gisements d'énergies valorisables

EN SAVOIR PLUS

Agenda

- OCT 09** Rencontre "les territoires et la transition écologique" - DRIEE Ile-de-France
- OCT 13** Congrès annuel - FEDENE
- OCT 18** 31ème Congrès National - AMORCE
- OCT 24** International District Cooling and Heating Conference - EUROHEAT & POWER
- NOV 07** Assises des énergies renouvelables et de récupération - ADEME/DRIEE/Région IDF

MERCI DE VOTRE ATTENTION



Syndicat National du Chauffage Urbain et de la Climatisation Urbaine

28 rue de la Pépinière 75008 Paris

01 44 70 63 90

Marie DESCAT – Secrétaire générale

www.fedene.fr - www.sncu.fr - sncu@fedene.fr