

Réseau « Chaleur Verte »

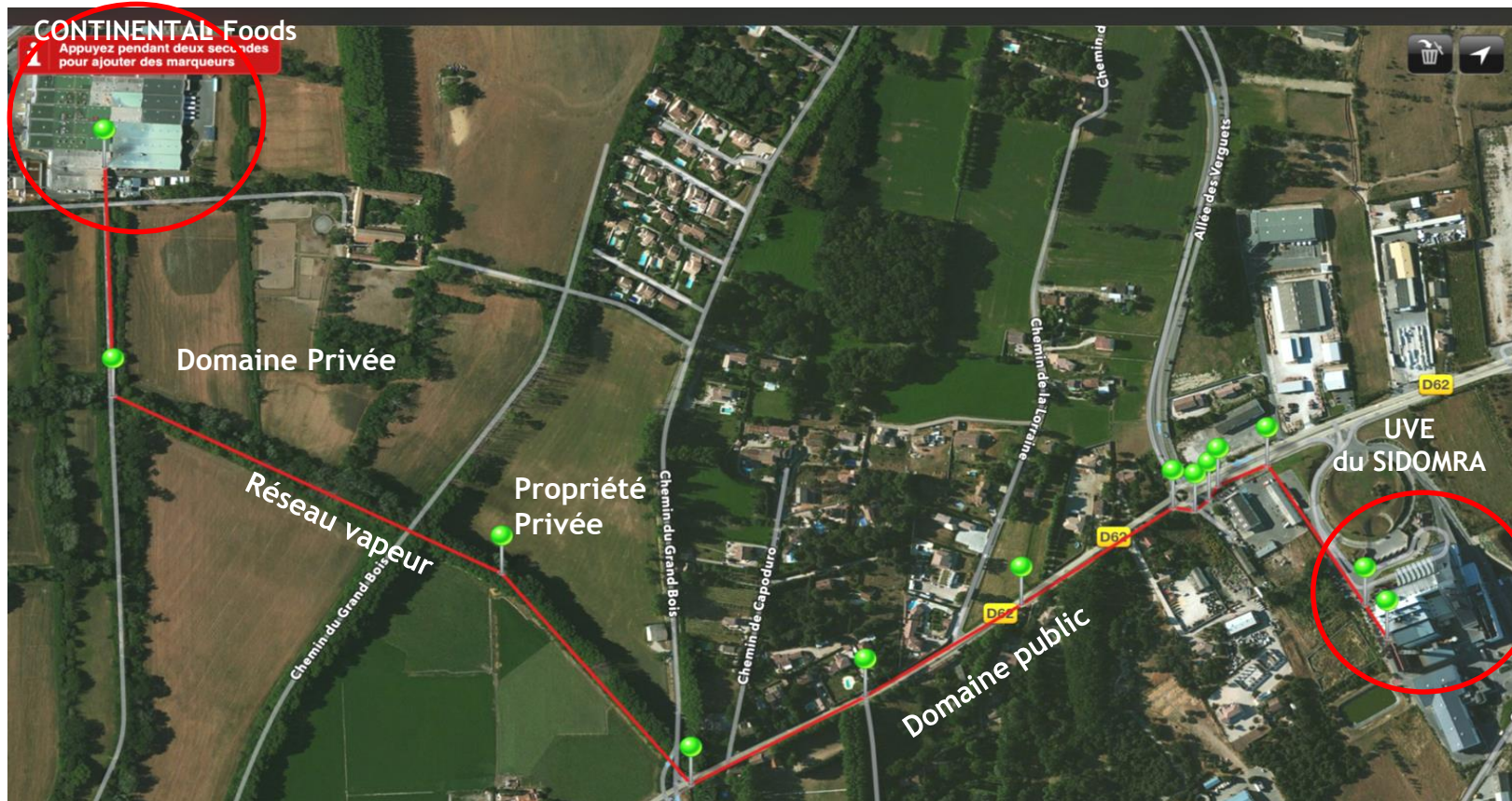
Vedène - Le Pontet (84)



Genèse du Projet



- A l'initiative d'ENGIE Cofely
- 2014... contexte porteur (économie circulaire, chaleur fatale, à venir LTECV et COP 21)
- Sur un même secteur géographique : 1 industriel consommateur de chaleur
1 UVE producteur de chaleur fatale



Acteurs



- CONTINENTAL Foods (Soupe Liebig)
 - ➔ 400 pers / 100 000 tonnes de soupe par an
 - ➔ Actionnaire US depuis 2013
 - ➔ Usine en pleine dynamique



- SIDOMRA (16 communes, 209 000 habitants)
 - ➔ Syndicat Mixte pour la Valorisation des Déchets du Pays d'Avignon
 - ➔ Regroupement de 16 communes, 209 000 habitants
 - ➔ Propriétaire de l'UVE



- NOVALIE (SUEZ RV)
 - ➔ Assure le traitement des déchets via DSP
 - ➔ Propriétaire de la chaleur



- Ville de VEDENE / Ville du PONTET



- ADEME / DREAL / Associations locales





PRINCIPE

- ➔ Substituer une partie du gaz naturel C.Foods par de la chaleur fatale issue de l'UVE
- ➔ Avec la création d'un réseau vapeur de 2 300 ml, double enveloppe, reliant les deux entités



VALEUR ECONOMIQUE

- ➔ Baisse de la facture énergétique C.Foods
- ➔ Maîtrise durable du budget chaleur (Décorrélacion du prix des énergies fossiles et CO₂)
- ➔ Amélioration de la performance énergétique de l'UVE (Réduction de TGAP)



VALEUR ENVIRONNEMENTALE

- ➔ Réduction de l'empreinte carbone de C.Foods de plus de 6 500 tCO₂/an
- ➔ Positionnement au cœur de la transition énergétique initiée en France



VALEUR SOCIETALE

- ➔ Projet fondateur dans l'économie circulaire locale / Ancrage territoriale fort
- ➔ Atout exceptionnel de pérennité pour C.Foods
- ➔ Projet « pilote » pour d'autres opérations similaires à partir de l'UVE



Calendrier

- ➔ Début du Projet (1^{er} rdv Client) : Octobre 2014
- ➔ Signature Contrat : Août 2016
- ➔ Démarrage des travaux : Septembre 2017
- ➔ Mise en service progressive : Juin 2018



Investissement global : 6,0 M€

- ➔ Investissement porté par ENGIE



Aide apportée par l'ADEME

- ➔ Dans le cadre du Fonds Chaleur 2015 : 2,4 M€



Durée contractuelle : 15 ans



Effacement de la consommation gaz naturel de C.Foods > 85%



- **Création de valeur économique**
 - Baisse de la facture énergétique
- **Positionnement de C.Foods**
 - Fonds US -> Vision court terme
- **Projet situé en zone verte (protégée)**
 - Zones humides / Cours d'eau
 - Arbres remarquables
 - Espèce spécifique à protéger
 - Bâtiments classés (ABF)
- ➡ **Rentabilité du Projet difficile**
 - Marché gazier baissier
 - Stagnation du prix du CO2
 - ➔ **Solution : Mix énergétique**
- ➡ **Délai de mise en œuvre long**
 - MES prévue mi 2018
 - ➔ **Solution : Ingénierie contractuel**
- ➡ **Contraintes écologiques et administratives fortes**
 - Augmentation des délais d'instruction
 - Modification du tracé
 - Augmentation des CAPEX
 - ➔ **Solution : Soutien ADEME**



- **Volonté sans faille de CONTINENTAL Foods - Usine du Pontet**
 - ➔ A soutenir et défendre le Projet auprès de l'actionnaire
 - ➔ A inscrire l'usine localement et durablement

- **Volonté du SIDOMRA et NOVALIE**
 - ➔ Grande disponibilité et engouements des élus
 - ➔ A être acteur de l'économie circulaire
 - ➔ A faire la démonstration de la faisabilité d'un tel Projet

- **Soutien de l'ADEME**
 - ➔ Pas de Réseau Chaleur Verte sans l'aide de l'ADEME

- **Stratégie du Groupe ENGIE à accompagner l'Industrie dans la transition énergétique**
 - ➔ 3D





Merci de votre attention

Christophe GUILLET
Responsable Développement Industrie ENGIE Cofely

06 79 47 08 01
christophe.guillet@engie.com

